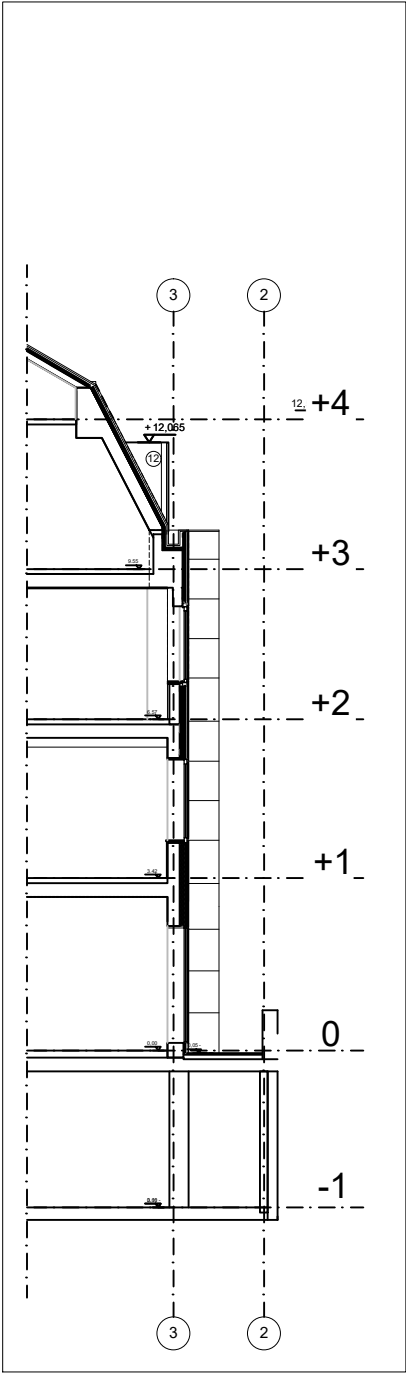


Façade Rue



Coupe de principe

FAÇADE /COUPE
SITUATION EXISTANTE

ARCHITECTE:
LAURENT LEBBINK
BLVD DE LA CENSE 46
1410 WATERLOO

MAÎTRE D'OUVRAGE:
AMBASSADE DE LA RÉPUBLIQUE D'AZERBAÏDJAN
AUPRÈS DU ROYAUME DE BELGIQUE ET LE
GRAND-DUCHÉ DE LUXEMBOURG
AVENUE DE TERVUEREN 282
1150 WOLUWE-SAINT-PIERRE

CHANTIER:
AVENUE DE TERVUEREN 282
1150 WOLUWE-SAINT-PIERRE
DIV 4 N° B1V2